

HAUSANSICHTEN



RÜCKANSICHT



SEITENANSICHT



FRONTANSICHT



SEITENANSICHT



BESUCHEN SIE UNSER MUSTERHAUS

Musterhaus Bad Vilbel
Ludwig-Erhard-Str. 28 • 61118 Bad Vilbel
☎ 06101 - 3477685 ✉ info@opti-haus.de 🌐 www.opti-haus.de

UNSER VERKAUFSTEAM

Beatrice Grundel Andreas Hornung
☎ 0151 - 64829276 ☎ 0157 - 37735100
✉ bgrundel@opti-haus.de ✉ ahornung@opti-haus.de

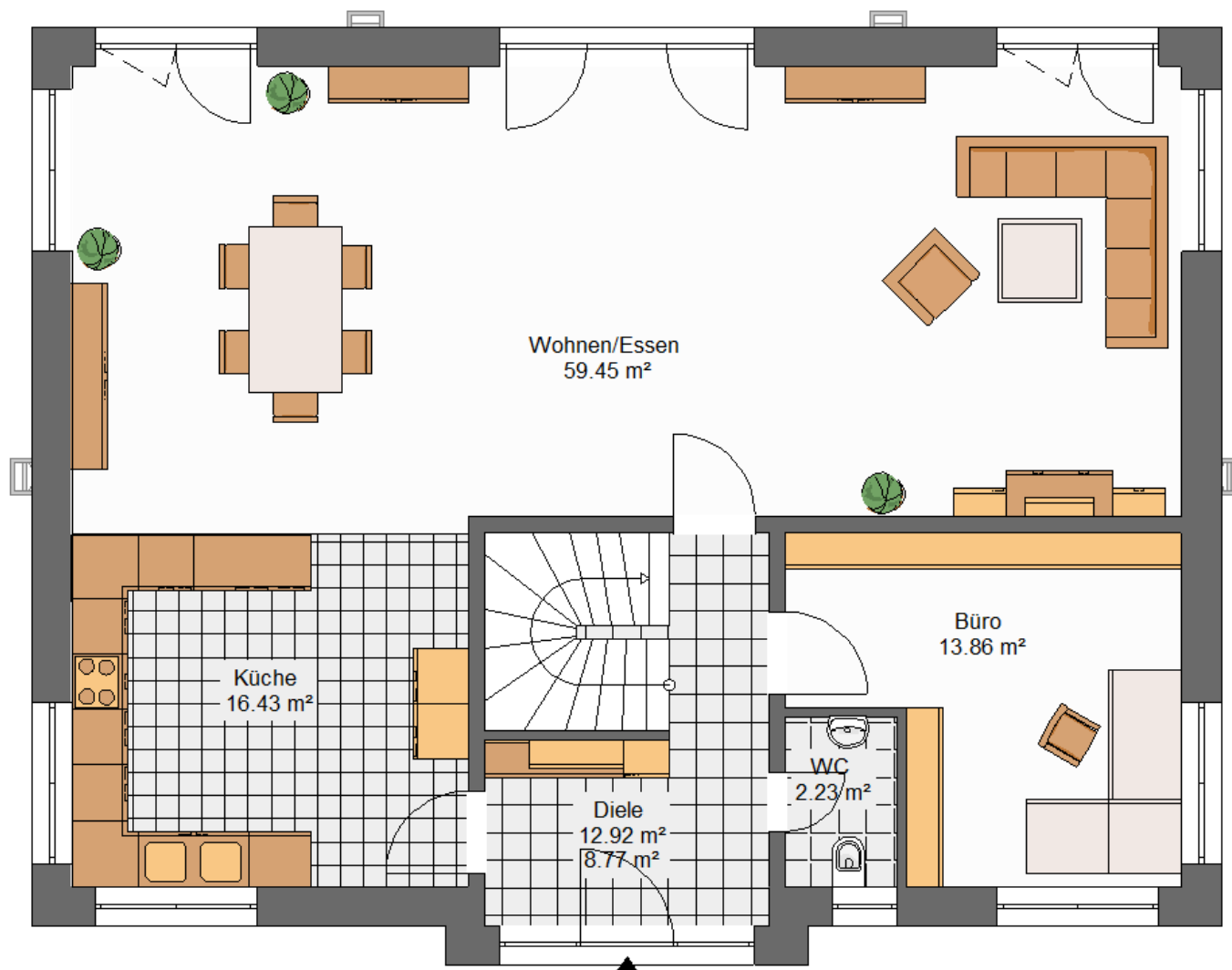
10 OPTI-HAUS VORTEILE AUF EINEN BLICK

- 01.** Schneller Aufbau dank Einsatz von Fertigteilen
- 02.** Ziegel-/ Liapor-/ oder Holzständerbauweise
- 03.** Auch kombinierte Bauweise möglich (Kombibauweise)
- 04.** Lichte Rohbauhöhe in allen Geschossen 2,76m
- 05.** Maßgenaue Vorfertigung im Werk
- 06.** Sämtliche Ausbaupakete mit hochwertiger Ausstattung
- 07.** Architekten- und Ingenieurleistungen inklusive
- 08.** Qualifizierte Bauleitung
- 09.** Verwendung von reinem Konstruktionsvollholz
- 10.** Individuelle Beratung



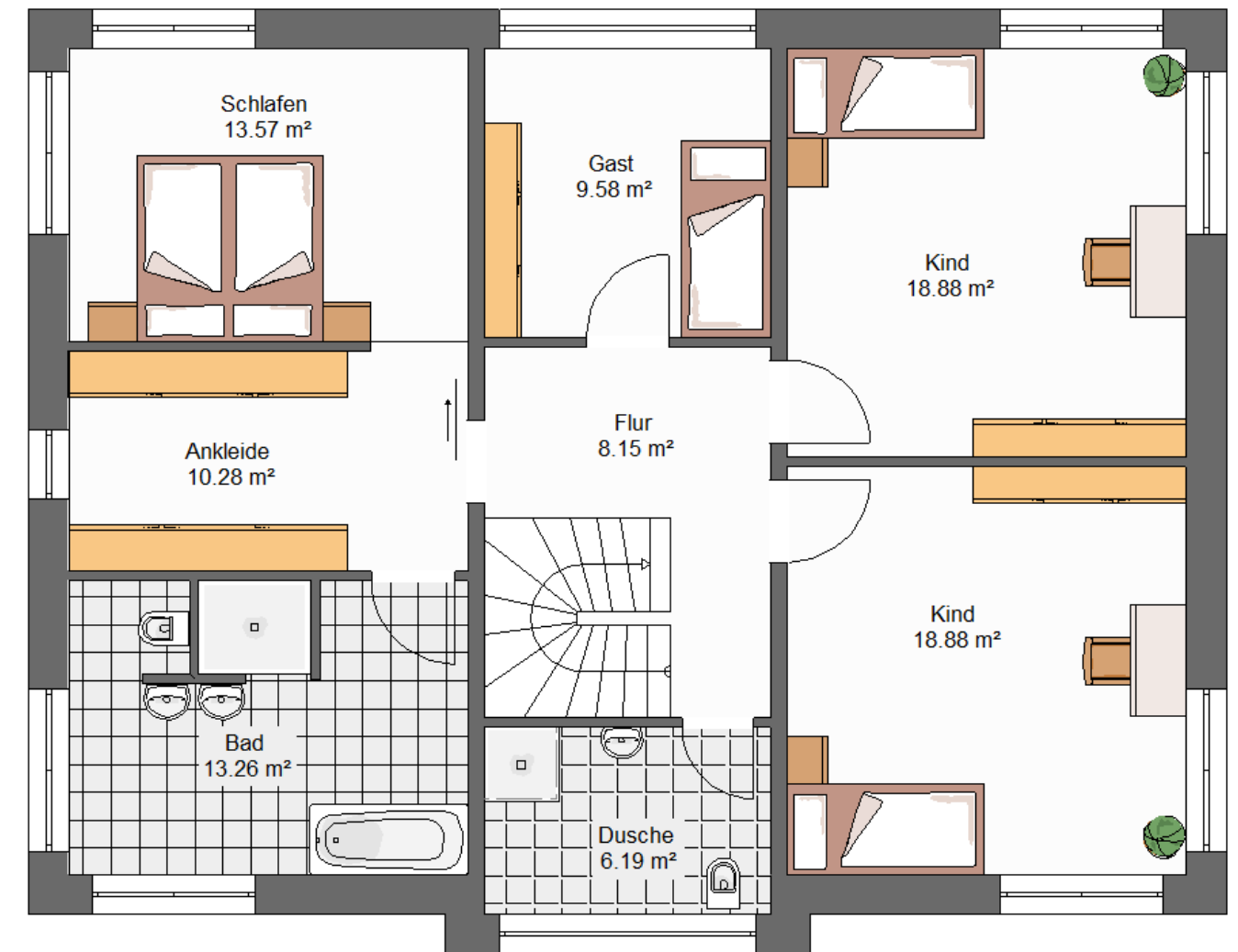
ERDGESCHOSS

Mit der **Stadtvilla 203** ist eine Variante des Musterhauses in Bad Vilbel, wo besonderer Wert darauf gelegt wurde den gesamten Raum so sinnvoll wie möglich auszunutzen. Neben dem schönen lichtdurchfluteten Wohn-/Essbereich mit offener Küche, finden Sie noch ein Gäste-WC sowie ein großzügiges Büro im Erdgeschoss vor. Die Diele verfügt über eine integrierte Garderobe und bietet direkten Zugang zur Küche.



OBERGESCHOSS

Im Obergeschoss erwartet Sie ein gemütliches Schlafzimmer mit großer angrenzender Ankleide und direktem Durchgang zum Badezimmer. Außerdem sind zwei sehr komfortable Kinderzimmer und ein schönes Gästezimmer vorhanden, welches Ihren Besuchern genügend Platz zur Entspannung bietet. Zusätzlich existiert noch ein weiteres Duschbad, welches ihre Kinder, wie auch die Gäste nutzen können.



Länge x Breite

12,87 x 10,165 m

Dachneigung

25°

Kniestock

-

Wohnfläche EG

100,73 m²

Wohnfläche DG

98,79 m²

Nettogrundfläche

203,67 m²

Wohnfläche nach WoFIV

199,52 m²