

HAUSANSICHTEN



RÜCKANSICHT



SEITENANSICHT



FRONTANSICHT



SEITENANSICHT



BESUCHEN SIE UNSER MUSTERHAUS

Musterhaus Bad Vilbel
Ludwig-Erhard-Str. 28 • 61118 Bad Vilbel
☎ 06101 - 3477685 ✉ info@opti-haus.de 🌐 www.opti-haus.de

UNSER VERKAUFSTEAM

Beatrice Grundel Andreas Hornung
☎ 0151 - 64829276 ☎ 0157 - 37735100
✉ bgrundel@opti-haus.de ✉ ahornung@opti-haus.de

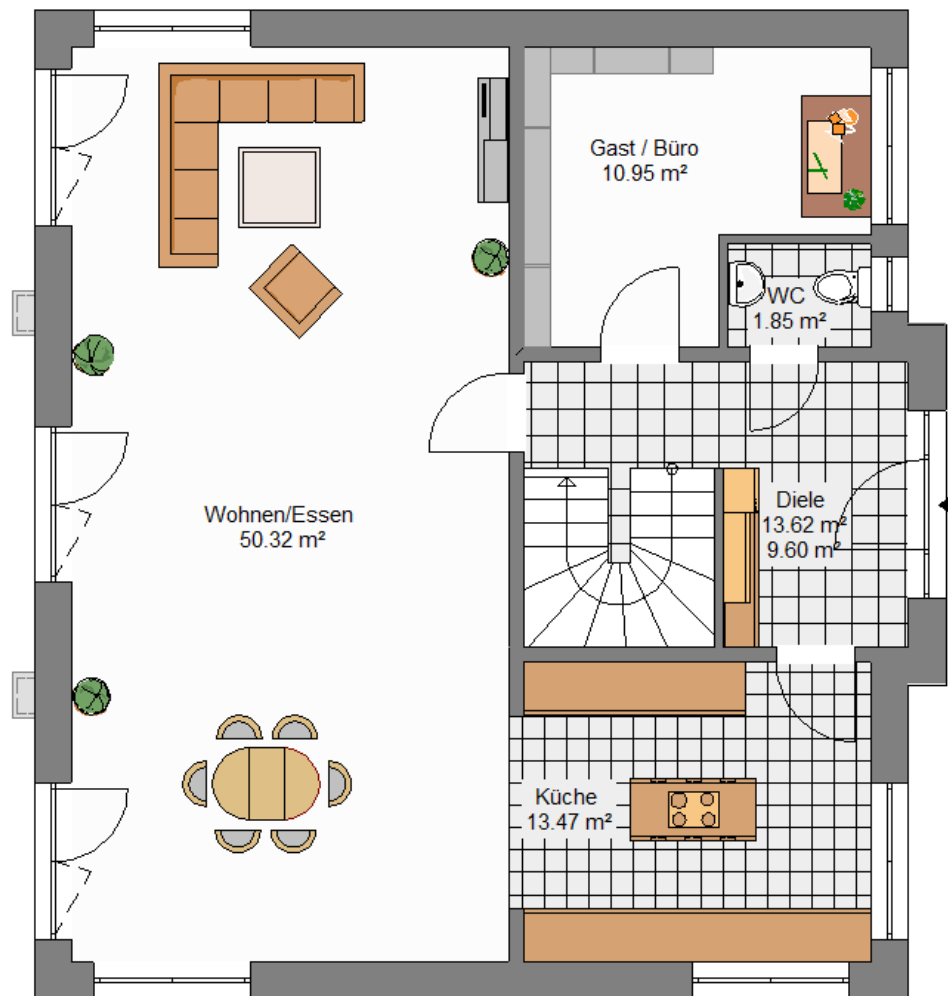
10 OPTI-HAUS VORTEILE AUF EINEN BLICK

- 01.** Schneller Aufbau dank Einsatz von Fertigteilen
- 02.** Ziegel-/ Liapor-/ oder Holzständerbauweise
- 03.** Auch kombinierte Bauweise möglich (Kombibauweise)
- 04.** Lichte Rohbauhöhe in allen Geschossen 2,76m
- 05.** Maßgenaue Vorfertigung im Werk
- 06.** Sämtliche Ausbaupakete mit hochwertiger Ausstattung
- 07.** Architekten- und Ingenieurleistungen inklusive
- 08.** Qualifizierte Bauleitung
- 09.** Verwendung von reinem Konstruktionsvollholz
- 10.** Individuelle Beratung



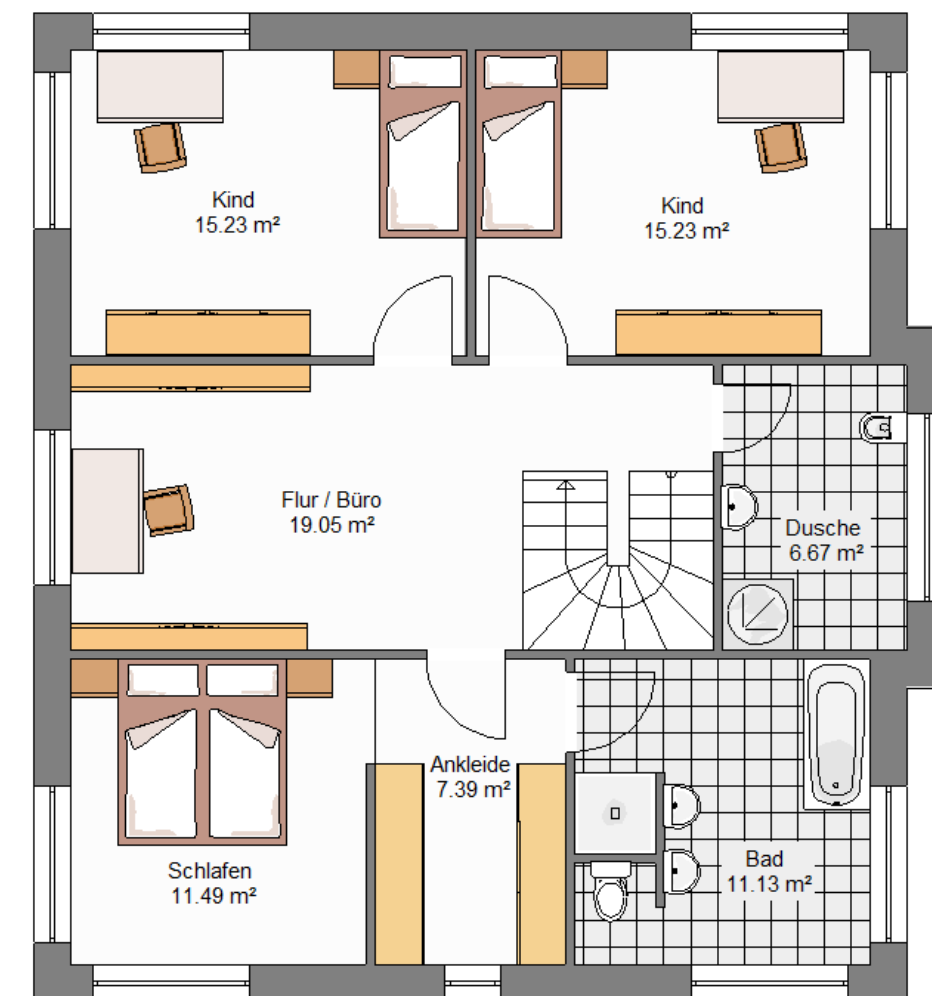
ERDGESCHOSS

Die **Stadtvilla 176** bietet viel Platz zum Wohlfühlen. Neben dem großen und schönen lichtdurchfluteten Wohn-/Essbereich, mit angrenzender großer Küche, finden Sie noch ein Büro sowie ein Gäste-WC im Erdgeschoss vor. Alternativ können Sie die Küche auch in den Wohnbereich schieben und den entstandenen Platz als Hauswirtschaftsraum nutzen.



OBERGESCHOSS

Im Obergeschoss erwarten Sie zwei gleichgroß konzipierte Kinderzimmer, mit angrenzendem Bad. Das komfortable Schlafzimmer bietet eine große Ankleide, sowie einen direkten Zugang zum Bad. Durch die großen Fensterflächen ist jeder Raum zudem optimal mit Tageslicht versorgt und dadurch schön hell.



Länge x Breite

11,12 x 10,245 m

Dachneigung

16°

Kniestock

-

Wohnfläche EG

86,19 m²

Wohnfläche DG

86,19 m²

Nettogrundfläche

176,40 m²

Wohnfläche nach WoFIV

172,38 m²